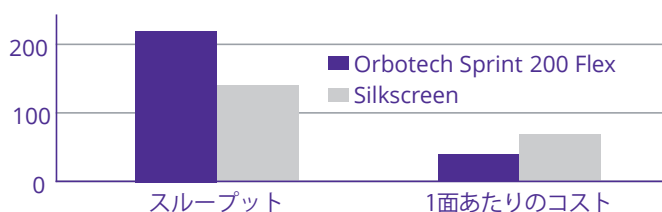


# Orbotech Sprint™ 200 Flex

## フレキシブル基板向け高品質インクジェットプリンタ

Orbotech Sprint 200 Flexは、量産用フレキシブル基板へのシルク印刷を目的として開発されたインクジェット式印刷装置です。薄いフレキシブルパネルを一度に複数面印刷することができ、様々な登録情報やシリアル印刷も対応しています。Orbotech Sprint 200 Flexは、全てのフレキシブル基板の量産製造工程において高品質の印刷を提供いたします。実績のあるKLAのOrbotech Sprintシリーズ独自のDotStream Pro™（ドットストリーム・プロ）テクノロジーを搭載し、従来のシルク印刷では成し得なかった高速・高品質印刷、また環境にやさしいを実現しました。Orbotech Sprint 200 Flexは、フレキシブル基板製造現場において歩留まりを向上し、コスト削減をご提供いたします。

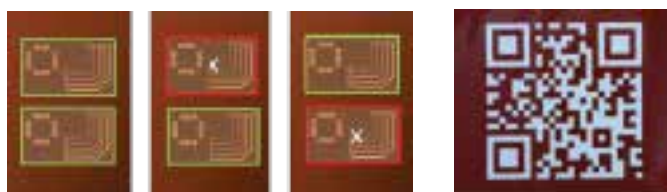


高スループット: 1日あたり6000面以上  
1枚あたりの印刷コストを最適化



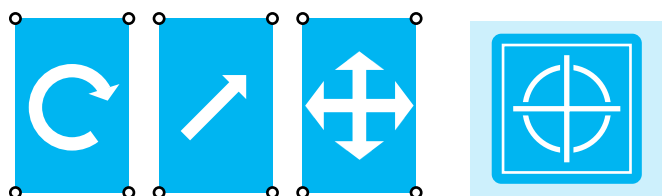
深い焦点深度 (DOF) での高品質な印刷

生産トレーサビリティや品質管理に対応にした様々な機能



NGマーキング

シリアルおよびバーコード印刷



様々なアライメントマークへの対応と高度なスケール機能による高精度印刷

### Orbotech Sprint 200 Flex – フレキシブル基板製造において歩留まりを向上しコスト削減を実現

- 複数面印刷を可能にするフレキシブル基板、リジッドフレキシブル基板向けインクジェットプリンタ - 1日あたり6000面以上\*
- 高品質印刷、深い焦点深度 (DOF)、やOn-the flyでのマルチターゲットアライメント機能を有する高度な位置合せ精度
- 最高品質の2Dバーコード印刷
- マルチレベルにシリアル印刷
- シルクスクリーン印刷に比べ歩留まりの向上およびコスト削減

### Orbotech Sprintシリーズによる実績のある特長

- DotStream Proテクノロジーによる画期的な性能
- 高精度・高品質印刷での量産化に対応
- 実績のあるコスト効率の高い産業用インクジェット印刷 - 直感的で柔軟な環境に優しいオペレーション

\* 250mm x 360mmサイズのフレキシブル基板を使用。一度に3面を処理。マルチキャリア操作が可能。

## 仕様

スルーブット*	ピンアライメント 最大320面/時	ピンおよびカメラアライメント 最大260面/時
最大パネル / 印刷サイズ	250 mm x 450 mm (9.8" x 17.7")	
最小 / 最大基板厚み	0.1 mm - 2.0 mm	
最小 / 最大解像度	720 / 1440dpi	
最小印刷線幅**	75µm	
最小印刷文字***	0.3mm	
印刷位置精度 (FTG)	±35µm	
焦点深度	1.5mm	
アライメント方式	パネルごとにピンアライメントまたはCCDカメラアライメント (最大4点/パネル)、全自動オンザフライ (On-the fly) アライメント	
印刷モード	A面—A面またはA面—B面	
印刷ヘッド	ドットサイズ: 最小70µm 液滴: 最小13pl (オプション: ドットサイズ: 最小60µm、液滴: 最小6pl)	
印刷ヘッド数	2,048	
ソフトウェア	RIPソフトウェア、Windows、274 x の入力、ワンタッチ印刷、多言語対応 アドバンスツール: シリアル、2Dバーコード	
適用インク、基準、認証	様々な推奨インク: UL 94V-0, MIL-55110, MIL-31032, ASTM E 595, IPC-650, IPC-4781, AA- 56032D Type II, RoHS, REACH, ハロゲンフリー	
寸法 W×D×H	1620 × 1850 × 1600mm	
重量	1,500Kg	
備考: 基板の50%以上の印刷が必要になる場合、Orbotech Sprint 200 Flexは最低2パス必要になります。		
* 250mm x 360mmサイズの基板、マージン5mm、ピンアライメント (カメラアライメント3点) を使用。一度に3面を処理。		
** 75µm印刷は6plのプリンターヘッドと専用印刷モードと適切な表面張力を有したソルダーマスクが必要となります。		
*** 6plプリンターヘッドと2パスもしくはそれ以上の回数の印刷を推奨		
仕様は予告なく変更することがあります Orbotech Sprintシステムはクラス1のレーザー製品です。レーザー使用: IEC 60825-1に準拠しています。		

## KLA SUPPORT

高い歩留まりを実現するKLAのソリューションにとって、装置の生産性維持は非常に重要です。この実現のため、当社ではメンテナンス、グローバルでのサプライチェーン管理、コスト削減、製品ライフサイクル管理、装置移設、性能・生産性の向上、認証ツールの再販売などに注力しています。

© 2022 KLA Corporation. KLAは全世界において著作権に関する権利を有します。当社は、ハードウェアおよび/またはソフトウェアの仕様を予告なく変更する権利を有します。「オルボテック」は、KLAカンパニーであるOrbotech Limitedの登録商標です。「KLA」とKLAのロゴは、KLA Corporationの登録商標です。記載されたブランド名および製品名は全て各社の登録商標である可能性があります。

KLA Corporation  
TEL: 045-522-7725  
Email: Japan-ICS-PCB@kla.com  
www.kla.com  
Rev 3.1\_5-06-2022 (J)