

Orbotech Nuvogo™ 80F/80FXL

量産用、ファインライン向けダイレクトイメージング装置 (DI)

Orbotech Nuvogo 80F/80FXL

Orbotech Nuvogo 80F/80FXLは、HDI基板、フレックス基板、リジッドフレックス基板向けの量産用ダイレクトイメージング装置です。製造現場で実証されているLarge Scan Optics (LSO)™テクノロジー、MultiWave Laser™ (マルチ・ウェーブ・レーザー) テクノロジーおよび最先端のスケーリング機能により、Orbotech Nuvogo 80F/80FXLは、高品質かつ高精度な露光を提供します。さらに、7000枚/日の高スループットでの高品質露光により、トータルコスト (TCO) の削減を実現します。



特長

量産向けデジタルイメージング

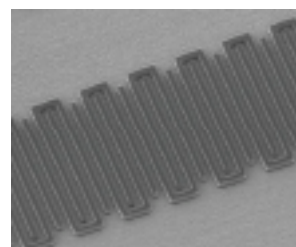
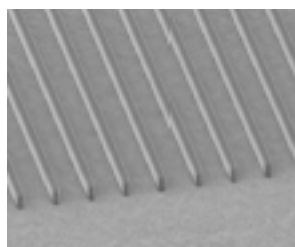
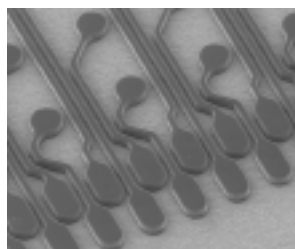
- 高スループット：最大7000枚/日/インラインまでの露光が可能
- 素早いセットアップが可能のため、効率的なジョブ切替が可能
- 革新的な2段テーブル搬送メカニズムにより、装置稼働時間を最大限に活用

優れた露光品質

- 独自の光学設計により、最小L/S=15μm
- 深い焦点深度により、歪んだ基板でも高品質な露光が可能
- 最先端のスケーリングモードにより、±10μmの高精度な位置合わせ

高い効率性

- 幅広いレジストやプロセスに対応可能
- 効率的なジョブ切替により、生産性の最大化を実現
- 様々なオートメーションに対応



最小L/S=15μmのファインパターンに対応

テクノロジー

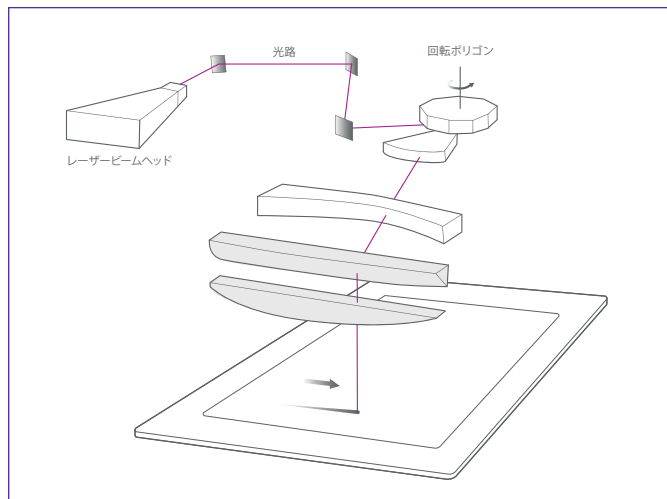


LSO™ Technology



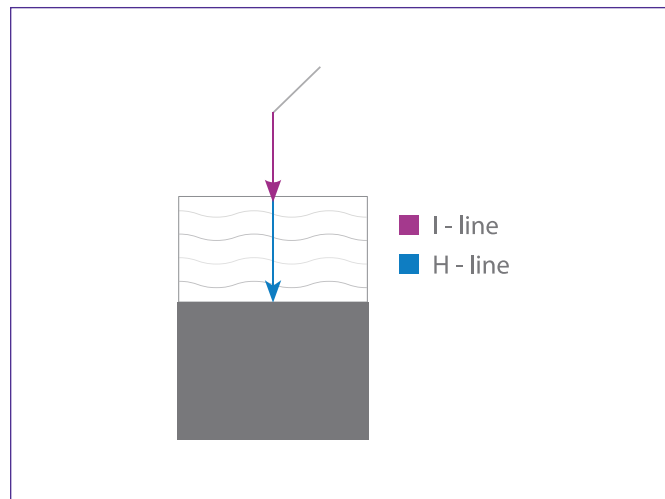
MultiWave Laser™ Technology

優れた露光品質

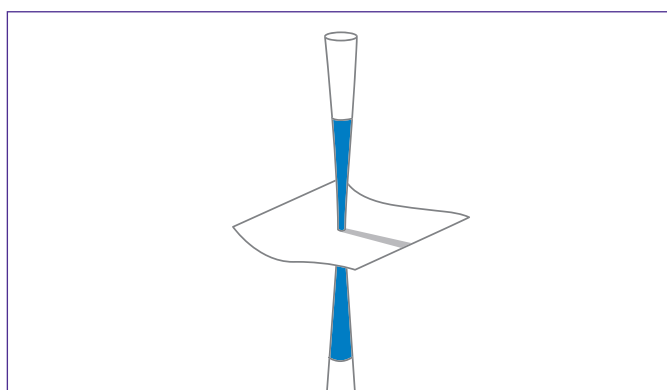


KLAのLSO™ テクノロジーで優れたラインパターンを形成

幅広いレジストに対応



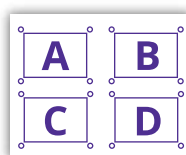
KLAのMultiWave Laser™ テクノロジーにより、幅広いレジストやプロセスに対応可能



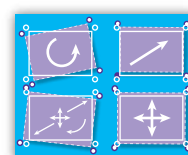
深い焦点深度により、歪んだ基板でも高品質な露光が可能

様々なスケーリングモード

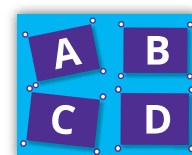
- ワイズスケーリング – 量産時に最も適したスケーリングモード、バッチ毎に高い均一性で露光が可能
- オートスケーリング、固定スケーリング、グループスケーリング、ノンリニアスケーリング
- パーシャルスケーリング：基板面内のサブエリアごとにスケーリング
- 高速でターゲットを認識することにより高スループットでの露光が可能



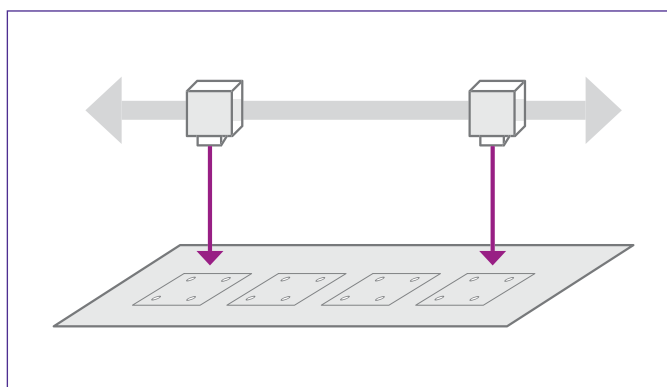
CAMデータ



基板



露光



オン・ザ・フライでのターゲット認識

トレーサビリティ

基板に英数字、1次元バーコード、2次元バーコード（データマトリクスコード）で、シリアルナンバー、日付スタンプ マシンID情報を露光することができ、トラッキングや不具合品などフィードバックが可能

仕様

Orbotech Nuvogo 80F

Orbotech Nuvogo 80FXL

最大スループット*	300 (面/時) 基板サイズ: 609.6mm x 457mm	
最小パターンサイズ*	15/15µm	
解像度	1.5µm	
位置合わせ精度 (FtG)**	±10µm	
表裏位置合わせ精度 (FtB)**	20µm	
最大基板サイズ	660mm x 660mm (26" x 26")	660mm x 812mm (26" x 32")
最大露光サイズ	635mm x 660mm (25" x 26")	635mm x 812mm (25" x 32")
基板厚	0.025mm - 8mm	
設定露光エネルギー範囲	10 - 2,200mj/cm ²	

* レジストとプロセスにより異なります
 ** 3σ, フルフォーマット, 4点アライメント
 仕様は予告なく変更することがあります

KLA SERVICES

装置の設置やシステムの最適化から生産性の向上、グローバルなサプライチェーンマネジメントまで、KLAは、世界中のお客様から信頼されるパートナーとして、装置の性能と稼働率を最大限に高めることに焦点を当てたサービスを提供しています。

© 2023 KLA Corporation. KLAは全世界において著作権に関する権利を有します。当社は、ハードウェアおよび/またはソフトウェアの仕様を予告なく変更する権利を有します。記載されたブランド名および製品またはサービス名は、KLA、Orbotechに限らず、全て商標権者の登録商標である可能性があります。

KLA Corporation
 TEL: 045-522-7725
 Email: Japan-ICS-PCB@kla.com
 www.kla.com

Rev 5.1_08-31-2023 (J)