

Orbotech Diamond™ 10M/10MXL

ソルダーマスク向けダイレクトイメージング装置

Orbotech Diamond 10M/10MXL

Orbotech Diamond 10M/10MXLは、高スループットおよび高品質な露光を提供する最新の量産向け白色および一般ソルダーマスク用ダイレクトイメージング装置です。

KLA独自のSolderFast™ (ソルダーファスト) テクノロジーを搭載し、ハイエンド製品量産において高い品質と高い生産性の露光を提供いたします。

また、製造現場で実証されている露光技術により、低コストにて最大限の製造利益をご提供いたします。



特長

高品質露光

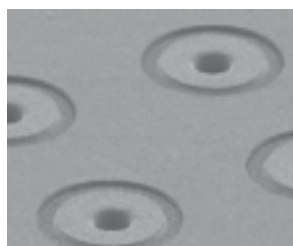
- 白色ソルダーマスクの高品質露光
- 複数波長光源により、高品質な表面及び側面仕上がりを提供
- 白色ソルダーマスクのアンダーカットを大幅に削減
- 深い焦点深度により、うねりのある基板への高品質露光が可能

高生産性、高スループット

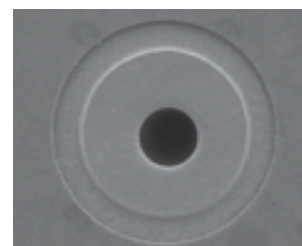
- 特許取得済みの高出力光源を搭載
- 1パス露光により、均一で高品質な露光が可能
- 2段テーブル搬送メカニズムにより装置稼働時間を最大限に活用
- オン・ザ・フライターゲット認識技術による高速アライメントが可能

高精度なレジストレーション

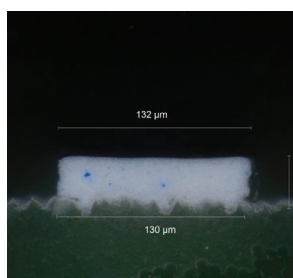
- 位置合わせ精度 $\pm 10\mu\text{m}$ の高精度なレジストレーション
- 革新的なスケーリングモードを搭載し、歪んだパネルにも高精度にて露光が可能



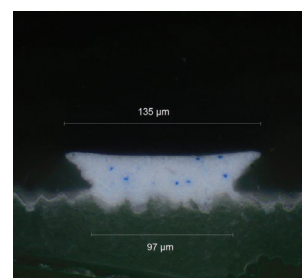
高品質なソルダーマスク露光
ビア内に残留物なし



高精度な位置合わせ精度



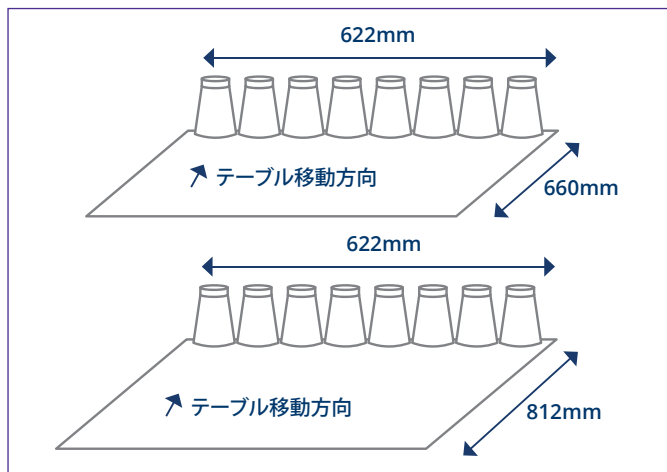
Orbotech Diamond 10M
アンダーカットが最小限の
白色ソルダーマスクダム



他社製品
アンダーカットが大きい
白色ソルダーマスクダム

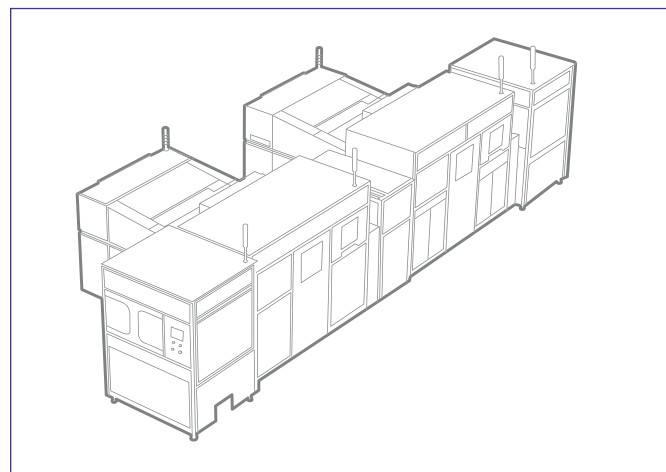


高品質、高スループット露光

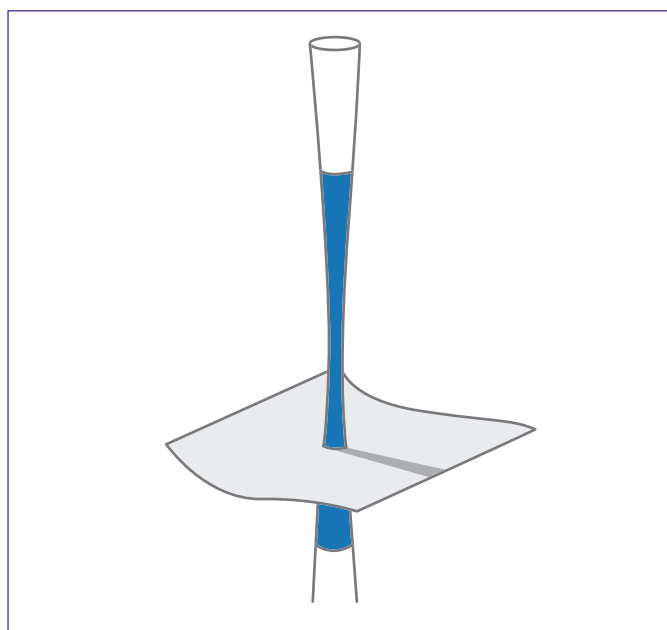


高スループット、高い面内均一性・高品質な1パス露光

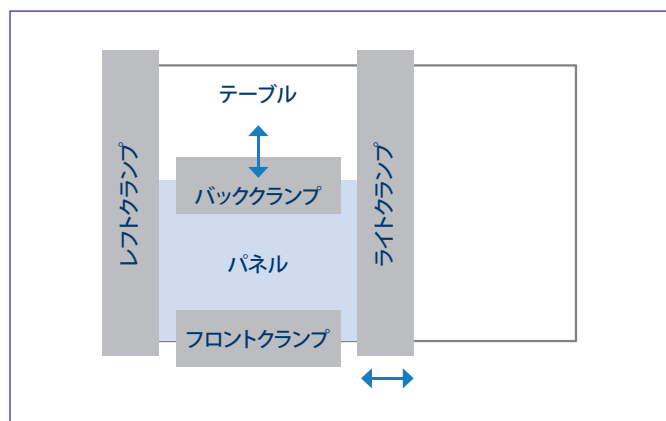
量産工程での高い生産性



オートメーション接続可能



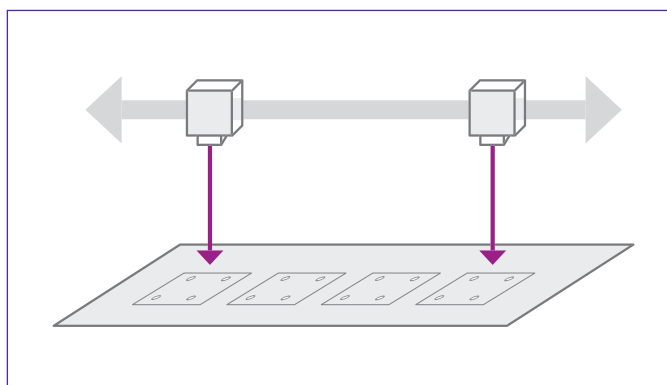
深い焦点深度により、うねりのある基板への高品質露光



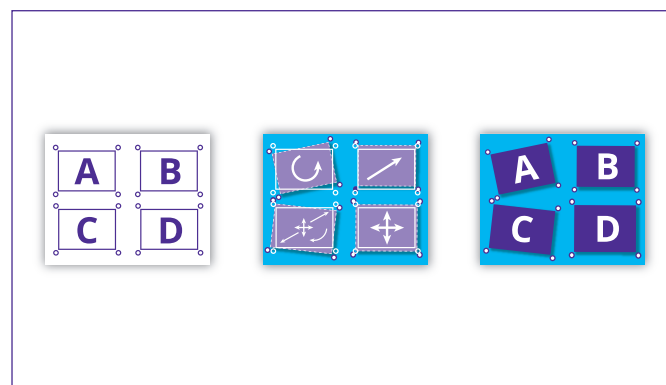
メカニカルクランプによる基板固定

高精度なレジストレーション

革新的なスケーリングモードにより歪んだパネル露光にも対応
 オートスケーリング、パーシャルスケーリング、ノンリニアスケーリング
 をサポート



オン・ザ・フライターゲット認識技術による高速アライメント



CAMデータ

基板

露光

仕様

Orbotech Diamond 10M

Orbotech Diamond 10MXL

最小SRO *	白色 SM - 100μm, 一般 SM - 75μm	
最小ダムサイズ *	白色 SM - 75μm, 一般 SM - 50μm	
位置合わせ精度 **	±10μm	
最大パネルサイズ (X/Y)	635mm × 660mm (25" × 26")	635mm × 812mm (25" × 32")
最大パネルサイズ (クランプ付き) (X/Y)	622mm × 584mm (24.5" × 23")	622mm × 762mm (24.5" × 30")***
最大露光サイズ (X/Y)	622mm × 660mm (24.5" × 26")	622mm × 812mm (24.5" × 32")
最大露光サイズ (クランプ付き、4クランプ) (X/Y)	609mm × 571mm (24" × 22.5")	609mm × 749mm (24" × 29.5")
設定露光エネルギー範囲	50-2,200mJ/cm ²	
寸法	高さ: 1,960mm 奥行: 3,226mm 幅: 1,900mm	高さ: 1,960mm 奥行: 3,315mm 幅: 1,900mm
重量	5,000Kg	
クランプ	オプション	
アプリケーション	ソルダーマスク露光	

* ソルダーレジストのタイプによる

** すべて3σで測定

*** 622mm × 812mm (24.5" × 32") の場合は3クランプ

仕様は予告なく変更されることがあります。

KLA SUPPORT

高い歩留まりを実現するKLAのソリューションにとって、装置の生産性維持は非常に重要です。この実現のため、当社ではメンテナンス、グローバルでのサプライチェーン管理、コスト削減、製品ライフサイクル管理、装置移設、性能・生産性の向上、認証ツールの再販売などに注力しています。

© 2022 KLA Corporation. KLAは全世界において著作権に関する権利を有します。当社は、ハードウェアおよび/またはソフトウェアの仕様を予告なく変更する権利を有します。「オルボテック」は、KLAカンパニーであるOrbotech Limitedの登録商標です。「KLA」とKLAのロゴは、KLA Corporationの登録商標です。記載されたブランド名および製品名は全て各社の登録商標である可能性があります。

KLA Corporation
TEL: 045-522-7725
Email: Japan-ICS-PCB@kla.com
www.kla.com

Rev 4.0_5-19-2022 (J)