



Orbotech Nuvogo™ 50F/50FXL

量产细线路直接成像



Orbotech Nuvogo 50F/50FXL

Orbotech Nuvogo 50F/50FXL 是一款量产直接成像解决方案，专为优化 HDI, 软板和软硬结合板应用而设计。Orbotech Nuvogo 50F/50FXL 采用了 KLA 经业界验证的 LSO™(大镜面扫描)技术，运用优化的光路及先进的涨缩算法，确保最佳的成像及线路品质。Orbotech Nuvogo 50F/50FXL 系统效率高，连线产能高达每天 7,000 片板子，在保持卓越品质、最高速的同时，降低了总体拥有成本 (TCO)。



优势

量产数字成像

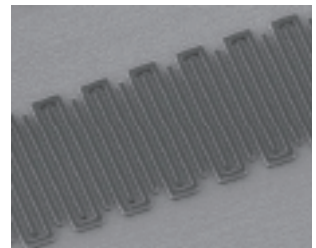
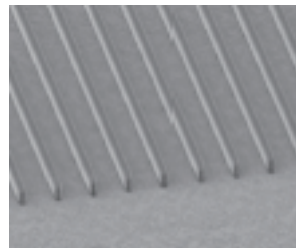
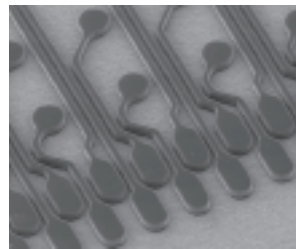
- 高产量: 连线产能高达每天 7,000 片板子
- 高效率的快速靶点捕捉
- 采用双台面传输机制，优化成像时间

高成像品质

- 最优线路结构，低至 15 μm 线宽/间距
- 高景深，能克服具有挑战性的表面高低变化
- 先进的涨缩模式，可实现出色的对位精度 ($\pm 10 \mu\text{m}$)

高效率

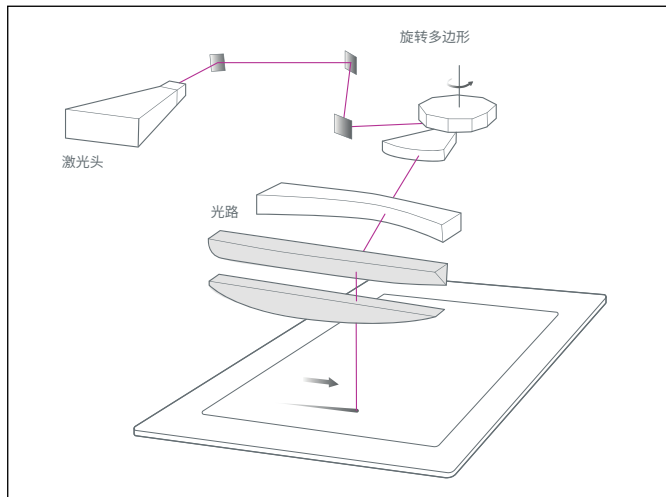
- 高效料号列队管理，实现最大生产效率
- 配备自动化解决方案可实现无缝连接生产
- 高产能带来更低的每面曝光成本



15/15 μm 的细小线宽/间距

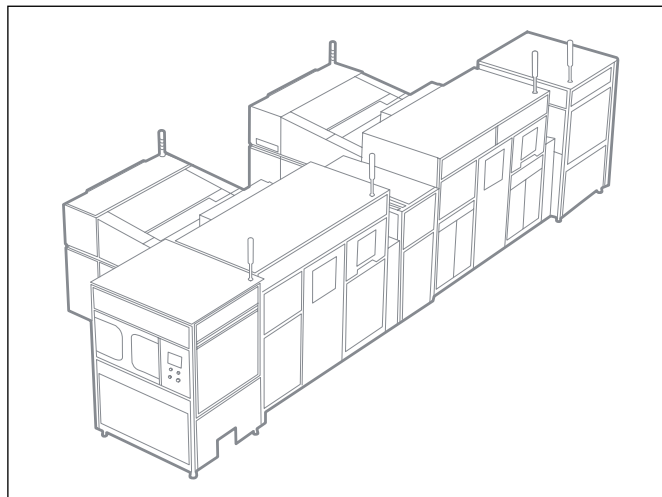


高成像品质

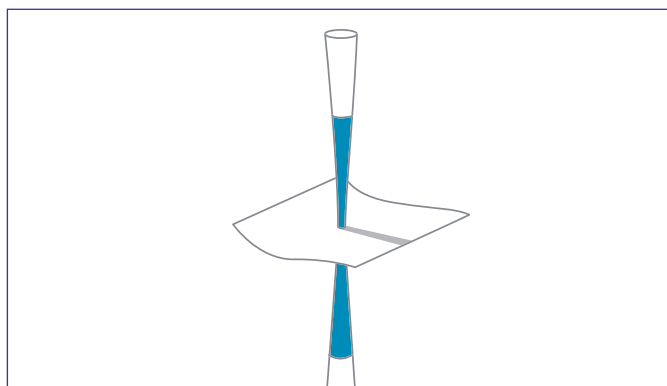


采用 KLA 的 LSO™ (大镜面扫描) 技术, 单次扫描即可实现卓越的线路结构

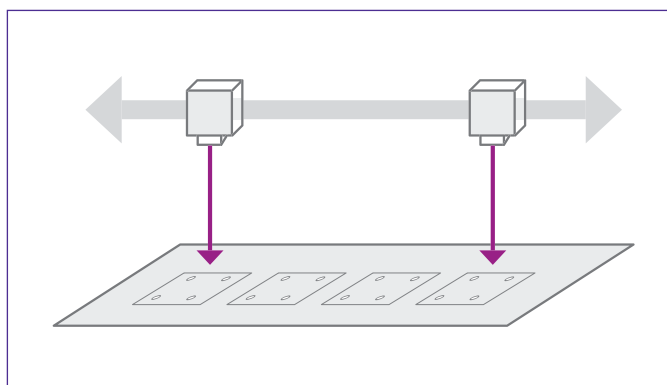
高量产解决方案



配备自动化解决方案



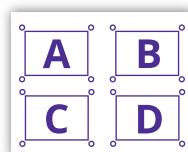
高景深 (DOF) 能克服具有挑战性的表面高低变化



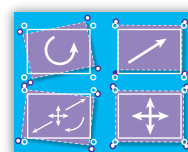
动态靶点识别和捕捉

先进的涨缩模式

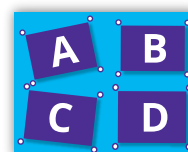
- 智能涨缩-最佳量产涨缩模式, 同批次板件达到最高的一致性
- 自动涨缩/固定涨缩/群组涨缩
- 分割涨缩—超薄内层分区对位
- 极速靶点捕捉, 降低产能损失



CAM 数据



板子



图像

可追溯性

Orbotech Nuvogo 支持通过动态标记进行板子追踪, 包括: 序列号标识, 小排版和 PCB ID, 日期与时间标识, 涨缩标识和设备 ID。

规格

	Orbotech Nuvogo 50F	Orbotech Nuvogo 50FXL
最大产能*	每小时 300 面 成像尺寸 24" x 18"	每小时 290 面 成像尺寸 25" x 18"
最小线宽/间距*	15/15 μ m	
分辨率	1.5 μ m	
对位精度 FtG**	\pm 10 μ m	
层间对位精度 FtB**	20 μ m	
最大基板尺寸	635mm x 660mm 25" x 26"	660mm x 812mm 26" x 32"
最大曝光尺寸	609.6mm x 660mm 24" x 26"	635mm x 812mm 25" x 32"
基板厚度	0.025mm - 8mm	
成像能量范围	10 - 2,200mJ/cm ²	

* 取决于感光膜特性，能量值，靶点捕捉和涨缩算法

** 所有值均为 3 σ ，四个目标定位

以上产品规格如有变更恕不另行通知

KLA SERVICES

KLA Services 是全球客户值得信赖的合作伙伴，从设备安装和系统优化到生产力提升和全球供应链管理，专注于不断提升设备性能和可用性，提供绝佳客户体验。

© 2023 KLA 公司。全球版权所有。KLA 保留更改硬件和/或软件规格的权利，恕不另行通知。所有品牌或产品/服务名称可能是其各自所有者的商标，包括但不限于：KLA、Orbotech。

KLA Corporation

www.kla.com

Rev 4.1_08-31-2023